

Armierungsgewebe für Spachtelungen

EMOTON GEWEBE 8x8 ist ein spezielles Glasgittergewebe für das **EMOTON** Panello Trockenbausystem und zur Armierung von EMOTON Spachtelungen.

Das **EMOTON GEWEBE 8x8** besitzt eine hohe Zug- und Schiebefestigkeit zur Aufnahme von Feuchtigkeitsbewegungen.

Technische Daten:

Flächengewicht:	205 g/m ²
Festigkeit:	> 2200 N/5cm (Anlieferungszustand)
Maschenweite:	ca. 8 x 8 mm
Rollenformat:	100 cm breit, 10 m oder 50 m je Rolle
Lagerung:	trocken, senkrecht, geschützt vor direkter Sonneneinstrahlung

Verarbeitung mit EMOTON Trockenbausystem Panello:

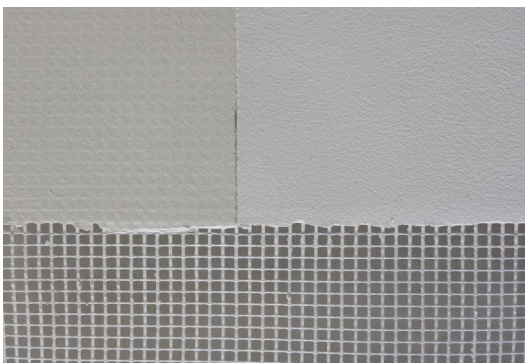
Die Trockenbauplatte Panello, die Fugenmasse und sämtliche Ausbesserungsspachtelungen müssen komplett ausgetrocknet sein bevor weitere Arbeiten durchgeführt werden. Nach dieser Trocknungszeit wird eine circa 3mm dicke Schicht **EMOTON AREA Flächenspachtel** aufgetragen und **EMOTON GEWEBE 8 x 8** mm vollflächig eingebettet. Auf eine Überlappung der Gewebeenden von min. 10cm ist zu achten. Das Armierungsgewebe muss mindestens 20 cm die Fugen überdecken. Wenn dieser Abstand unterschritten würde, ist in der vorhergehenden Bahn ein nur 50 cm breiter Streifen einzusetzen.

Verarbeitung mit EMOTON Spachtelungen:

EMOTON GEWEBE 8 x 8 kann zur Armierung von Bauteilübergängen oder großflächig eingesetzt werden. Für die Verwendung von **EMOTON GEWEBE 8 x 8** sind sämtliche EMOTON Spachtelmassen (außer EMOTON PIETRA) geeignet. Hierbei wird stets 2-lagig gearbeitet, wobei die Gewebespachtelung vor der Endbeschichtung vollständig trocken sein muss.

Bitte beachten Sie:

EMOTON GEWEBE 8 x 8 ist für den Grundputz **EMOTON UNIVERSALE Tonputz** nicht geeignet. Hierfür wird ein eigenes Gewebe mit der Maschenweite 13x13cm angeboten.



EMOTON Gewebe mit 1-lagiger und 2-lagiger Spachtelung

