

Verarbeitungsrichtlinie und Produktdaten

EMOTON STRUTTURA ist eine Ton-Modellierspachtel zur Herstellung beliebig strukturierter und besonders abriebfester Oberflächen mit Hilfe unterschiedlicher gestaltender Werkzeuge. Mit **EMOTON Pigmentmischungen** kann die Modellierspachtel farbig abgetönt werden.

Zusammensetzung: hochwertige Tone, Natursande 0,1-0,4mm, Methylzellulose

Lieferform: 20 kg Eimer/ Sack oder 4 kg Testbinde, naturweiß.

Lagerung: Bei trockener Lagerung unbegrenzt haltbar.

Materialverbrauch: ca. 1,2kg/ mm/ m². Die Schichtstärke kann individuell je nach gewünschter Optik gewählt werden, ohne Zwischentrocknung sind 1 - 4 mm möglich. Bei 3mm Schichtstärke reichen 20kg Trockenmasse für ca.5,5 m².

Hinweise und Allgemeines: Tonputze und -spachtelungen trocknen und erhärten nur durch das Verdunsten des Anmachwassers. Die Trocknungszeit ist daher abhängig von der Putzstärke und den Baustellenbedingungen (Temperatur und Belüftung). Die Trocknung kann mit Kondens-trocknern unterstützt werden, forciertes Trocknen mittels Heizgeräte ist nicht zu empfehlen. Ideal ist die natürliche Trocknung.

Vorarbeiten

EMOTON STRUTTURA Modellierspachtel ist für alle festen, saugfähigen, nicht krei-denden Untergründe geeignet, zum Beispiel Gipskarton, Gipsfaserplatten, Lehmbauplatten oder mineralische Grundputze in entsprechend ebener Ausführung. Als Untergrund ungeeig-net sind alte Leim- und Ölfarben. Die Untergründe müssen trocken, rissfrei, tragfähig und frei von durchschlagenden Stoffen sein. Vor dem Auftrag muss die Oberfläche staub- und rie-selfrei sein (eventuell mit einem Besen abkehren). Bei Gips- oder anderen Bauplatten müs-sen die Fugen müssen mit vom Plattenhersteller freigegebenen Materialien gespachtelt und armiert werden. Bei unterschiedlich saugfähigen oder mit Wasser problematischen Untergrün-den (z.B. Gipskartonplatten), empfiehlt sich eine entsprechende Grundierung. Im Zweifel aus-sagekräftige Musterflächen anlegen!

Zubereitung

Das farbige Abtönen der Tonspachtel erfolgt mit **EMOTON Pigmentmischungen**. Diese Farbpulver werden in das vorgelegte Anmachwasser homogen eingerührt und mindestens 20min stehen gelassen. Danach wird das trockene Putzpulver eingerührt und mit dem pig-mentierten Wasser gründlich und homogen vermischt. Um bei großen Flächen Farbunter-schiede zu vermeiden, immer alle für den Raum bzw. zumindest für eine Wand notwendigen Gebinde zusammen anfärben.

EMOTON STRUTTURA Modellierspachtel wird in ca. 8 Liter Wasser (8l/ 20kg bzw. 0,4l/ kg) auf spachtelfähige Konsistenz gebracht. Das Produkt muss mittels Rührquirl in Wasser klum-penfrei und homogen eingerührt werden. Bei maschineller Verarbeitung oder je nach Beschaf-fenheit des Untergrunds kann auch mehr Wasser nötig sein. Die Spachtelkonsistenz kann also durch weitere Zugabe von Wasser genauer eingestellt werden.



www.emoton.at

EMOTON GmbH

AT: +43 (5) 1770-0, office@emoton.at

DE: +49 (7634) 699650-0, info@emoton.de

Verarbeitungsrichtlinie und Produktdaten

Um einen vollständigen Aufschluss des Materials zu gewährleisten, muss eine Ruhezeit von ca. 2 Stunden eingehalten werden. Durch ständiges und/oder intensives mechanisches Rühren, kann diese Zeit reduziert werden. Damit sich der **EMOTON STRUTTURA Modellierspachtel** nicht absetzt, ist nach längeren Pausen nochmaliges Aufrühren wichtig. Die angerührte Spachtelung sollte möglichst am gleichen Tag, spätestens innerhalb von fünf Tagen verbraucht werden.

Auftrag

EMOTON STRUTTURA Modellierspachtel kann sowohl händisch als auch maschinell aufgetragen werden.

Die Masse wird mittels Glätthobel (Glättkelle) ca. 2-3 mm dick aufgetragen. Bei ca. 2mm Auftrag reichen 20 kg für 8-10 m² Wandfläche (Materialverbrauch ca. 1,2kg pro m² pro mm). Je nach Untergrund kann der Verbrauch deutlich höher ausfallen.

Beim maschinellen Auftrag wird das Material aufgespritzt und anschließend mit Walze, Spachtel oder anderen geeigneten Werkzeugen strukturiert.

Düsengröße und Mischungsverhältnis müssen an die gewünschte Auftragsstärke und den Untergrund angepasst werden.



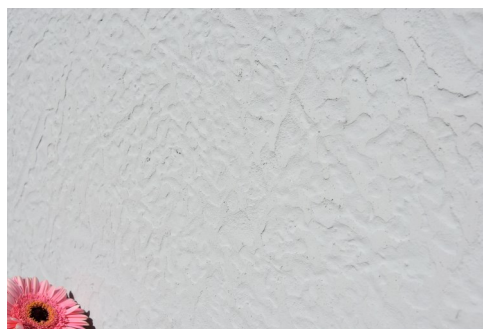
Gestaltung

Die größte Besonderheit gegenüber Produkten auf Kalk-Gips- oder Kunstharzbasis ist, dass die Oberfläche des **EMOTON STRUTTURA Modellierspachtel** durch Anrühren erneut plastifizierbar ist.

Die Oberfläche kann je nach gewünschtem Effekt im feuchten oder bereits getrockneten Zustand modelliert werden. Dabei können Bürsten, Rollen, Spachteln, Reibebrett oder auch die Schwammscheibe zum Einsatz kommen.

Im getrockneten Zustand ist die Fläche auch schleifbar (Schleifgitter Körnung >200).

Achtung: Das Arbeiten mit Metallwerkzeugen hinterlässt, vor allem beim Arbeiten mit Druck und wenig Wasser, leicht Abriebspuren. Dies kann, besonders bei sehr hellen Farben, störend wirken, aber durchaus als gestalterisches Merkmal eingesetzt werden. Mit Kunststoff-Werkzeugen lässt sich dies vermeiden.



Dieses Merkblatt entspricht unseren bisherigen Erfahrungen. Ein Rechtsanspruch kann daraus nicht abgeleitet werden, da die Baustellenbedingungen variieren können. Die anerkannten Regeln der Bautechnik, einschlägige Normen und handwerkliche Richtlinien müssen beachtet werden. Wenden Sie sich im Zweifelsfall an einen Facharbeiter oder den Hersteller.



EMOTON GmbH

AT: +43 (5) 1770-0, office@emoton.at

DE: +49 (7634) 699650-0, info@emoton.de

www.emoton.at